

SEXTA ENCUESTA NACIONAL SOBRE
CONSUMO DE DROGAS EN ESTUDIANTES
DE ENSEÑANZA MEDIA.
URUGUAY 2014



Observatorio
Uruguayo de
Drogas



OBJETIVO GENERAL:

El objetivo general es conocer la situación y las tendencias del consumo de drogas en esta población, con la finalidad de obtener información científica para apoyar el diseño y evaluar políticas dirigidas a prevenir y gestionar los riesgos del consumo de drogas.

OBJETIVOS ESPECÍFICOS:

- a) Conocer la prevalencia y patrones de consumo de las distintas drogas.
- b) Conocer las principales características sociodemográficas de los consumidores.
- c) Analizar factores de riesgo y protección asociados al consumo.
- d) Estimar las opiniones, conocimientos, percepciones y actitudes ante determinados aspectos relacionados con el consumo y abuso de drogas.

Estudios en población escolarizada en Educación Media realizados por el Observatorio Uruguayo de Drogas



Año	Cobertura	Nro. Casos
2001	Montevideo	3798
2003	Nacional	5348
2005	Nacional	8033
2007	Nacional	6950
2009	Nacional	6488
2011	Nacional	5834
2014	Nacional	11248





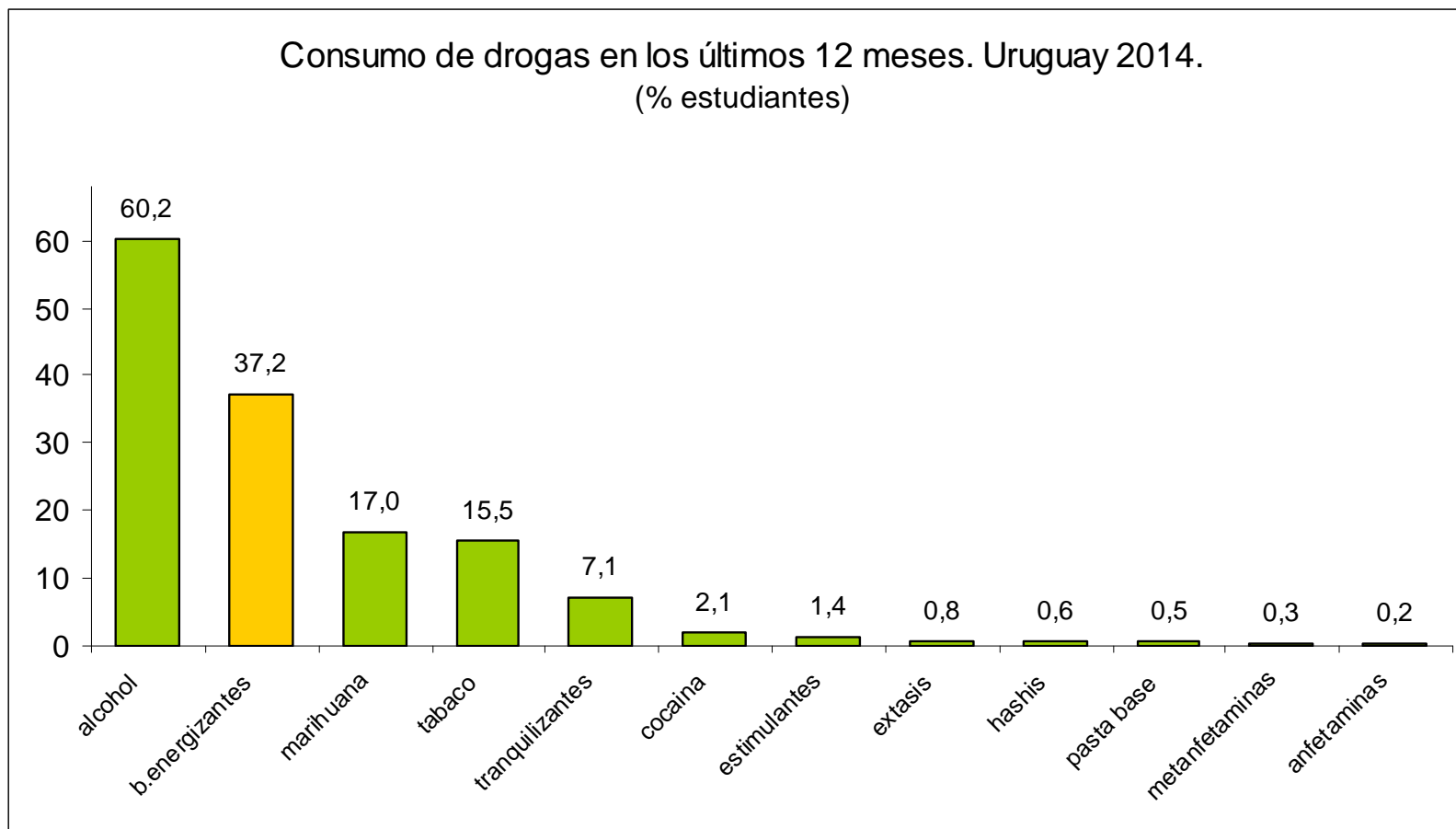
FICHA TÉCNICA

- Universo de estudio: jóvenes escolarizados de 13 a 17 años. Liceos Públicos, Colegios Habilitados y Educación Técnica.
- Instrumento: Encuesta
- Método de recolección: Autoadministrado
- Tipo de cuestionario: Cerrado
- Lugar de recolección: Aulas
- Diseño muestra: conglomerados, bi-etápico estratificado.
- Ámbito de la muestra: Ciudades > 10.000 habitantes
- Tamaño de la muestra: 11.248 encuestas efectivas
 - Nro de instituciones: 168
 - Nro de clases : 581
 - Error muestral: 0,9



CONSIDERACIONES PREVIAS A LA LECTURA DE LOS DATOS

- Población representada: 81% de los jóvenes entre 13 y 17 años de las ciudades mayores a 10.000 habitantes.
- El sistema educativo como factor de protección.
- Tendencias: la variabilidad de las muestras en la serie.
- Significación estadística: límites de la interpretación.

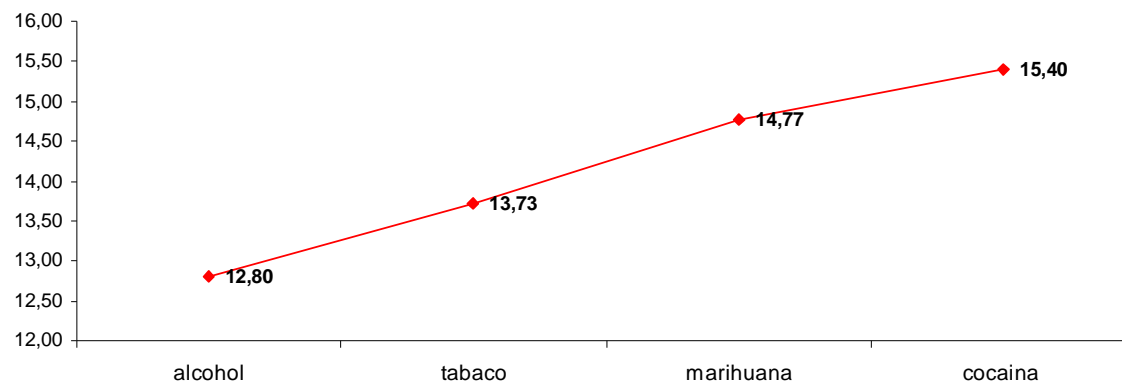


Casi 2 de cada 3 estudiantes consumió alguna droga en los últimos 12 meses.





Edad promedio de inicio del consumo según sustancia

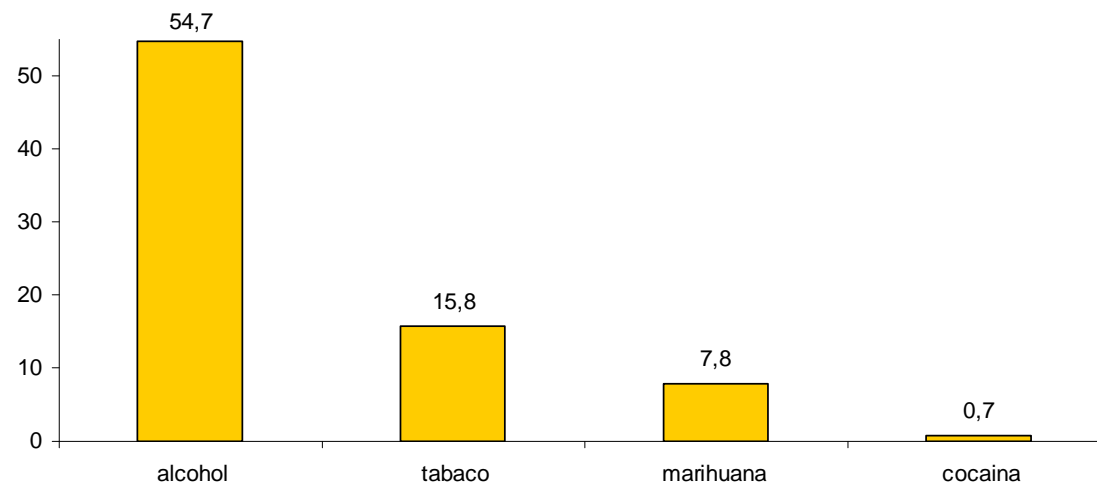


**DIFERENTE
ALCANCE DE LOS
FENOMENOS**



Proporción de estudiantes que iniciaron el consumo antes de los 15 años según sustancia

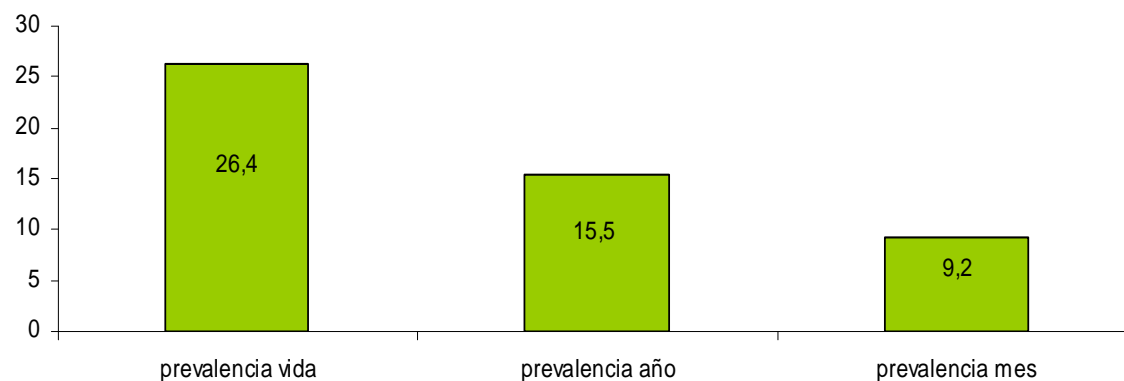
El alcohol y el tabaco son las sustancias que los jóvenes escolarizados comienzan a consumir, en promedio, a edades más tempranas.





Tabaco

Magnitud del consumo de tabaco. Estudiantes 2014.



Evolución de la prevalencia mes tabaco según sexo. Estudiantes 2003-2014



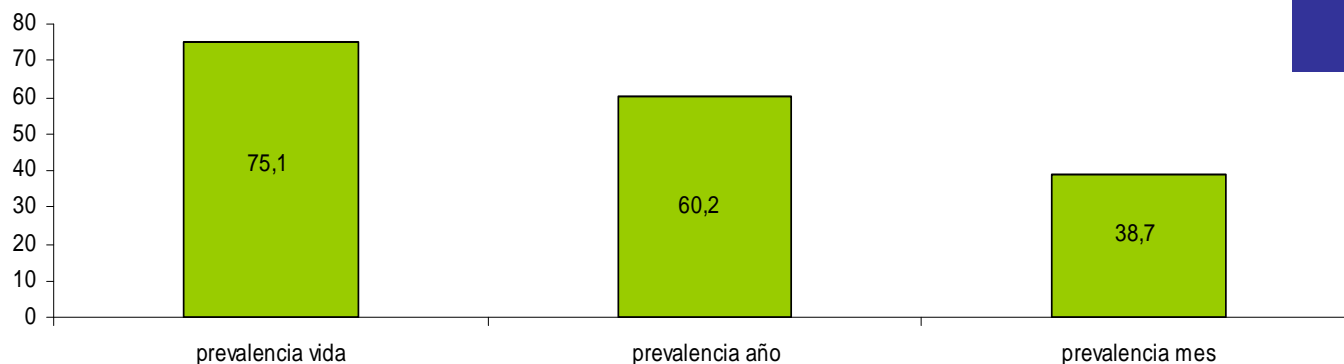
En 2014, el 70,6% de los estudiantes considera de gran riesgo consumir tabaco frecuentemente.
En el año 2005, eran el 58,3%.





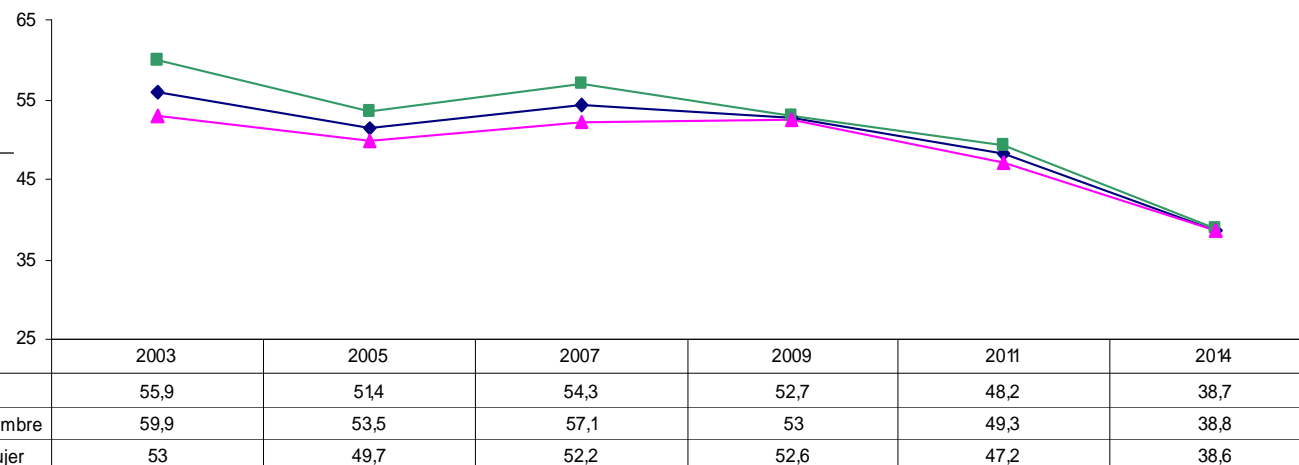
Magnitud del consumo de alcohol. Estudiantes 2014.

Alcohol



Evolución de la prevalencia mes alcohol según sexo. Estudiantes 2003 -2014

Menor incorporación al consumo en edades tempranas.





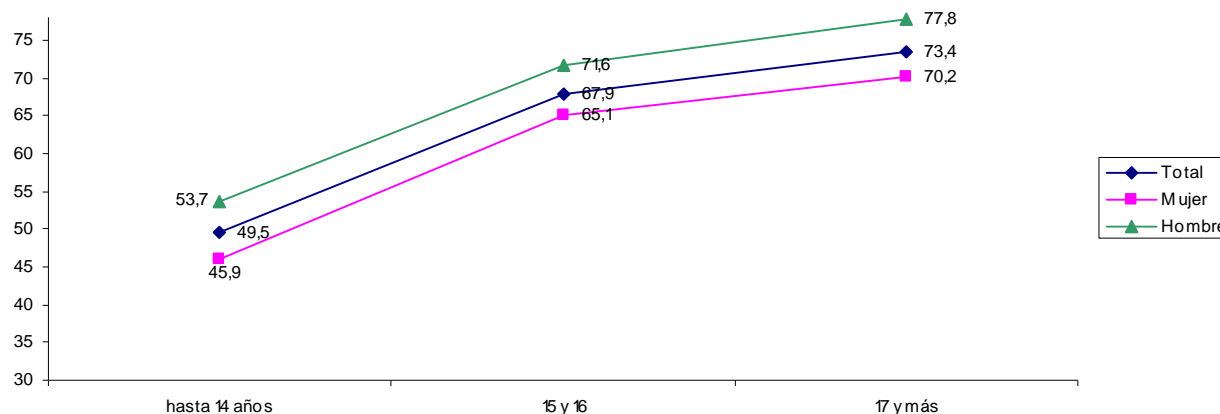
Episodios de abuso de alcohol

Abuso por ingesta de alcohol en los últimos 15 días (% estudiantes)	
si	67,5
no	32,5

Significa que el 21,3% de los estudiantes ha tenido uno o más episodios de abuso de consumo de alcohol en los últimos 15 días

Base: consumidores de los últimos 30 días

Abuso con alcohol según edad y sexo



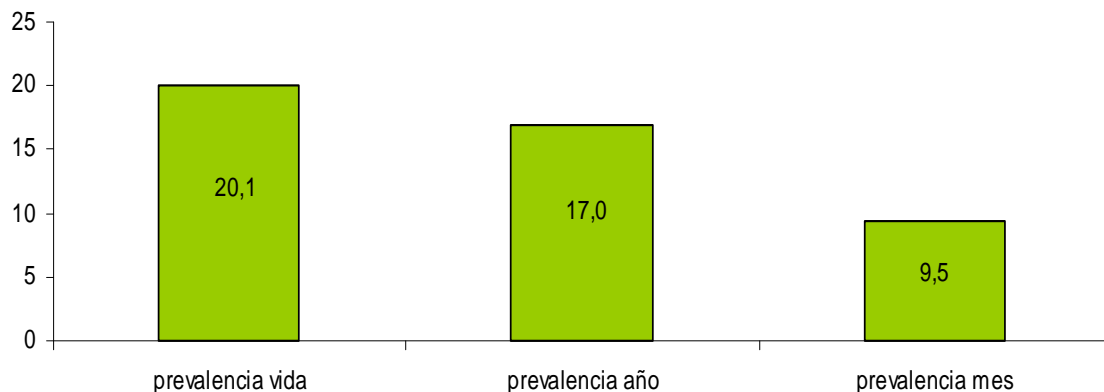
Base: consumidores de los últimos 30 días

Abuso por ingesta: consumo en una misma ocasión igual o superior a dos litros de cerveza, ¾ litro de vino o 4 medidas de bebidas destiladas.



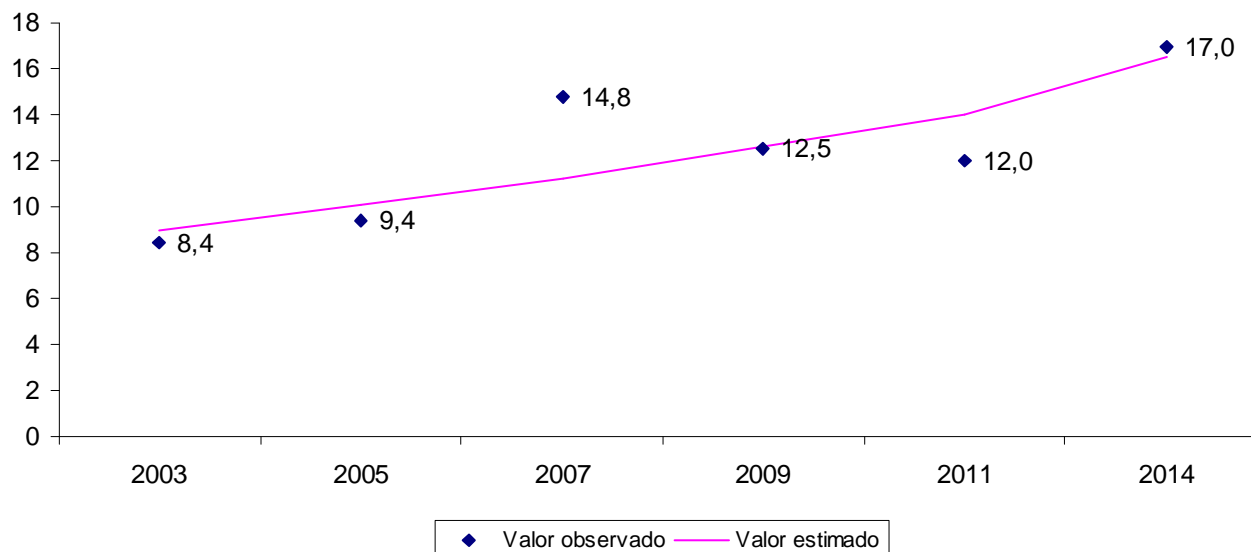
Marihuana

Magnitud del consumo de marihuana. Estudiantes 2014.



Evolución de la prevalencia año marihuana. Valores Observados y Estimados. Estudiantes 2003-2014

Prevalencia mes marihuana según edad (%)	
hasta 14 años	2,6
15 y 16	10,6
17 y mas	17,8





Uso problemático de Marihuana: ESCALA CAST (CANNABIS) ABUSE SCREENING TEST

	nunca	raramente	De vez en cuando	Bastante a menudo	Muy a menudo
Has fumado antes del mediodía?	0	1	2	3	4
Has fumado marihuana estando solo?	0	1	2	3	4
Has tenido problemas de memoria al fumar marihuana	0	1	2	3	4
Te han dicho que debes reducir consumo?	0	1	2	3	4
Has intentado reducir consumo sin conseguirlo?	0	1	2	3	4
Has tenido problemas debido al consumo?	0	1	2	3	4

- PUNTAJE
- 0.....6
 - 0-1 RIESGO BAJO
 - 2-3 RIESGO MODERADO
 - 4-6 RIESGO ALTO





RESULTADOS CAST

	Total	Sexo	
		Hombres	Mujeres
Riesgo bajo	66,9	65,5	68,6
Riesgo moderado	20,4	19,6	21,0
Riesgo alto	12,6	14,9	10,5
Total	100	100	100

Base: consumidores últimos 12 meses

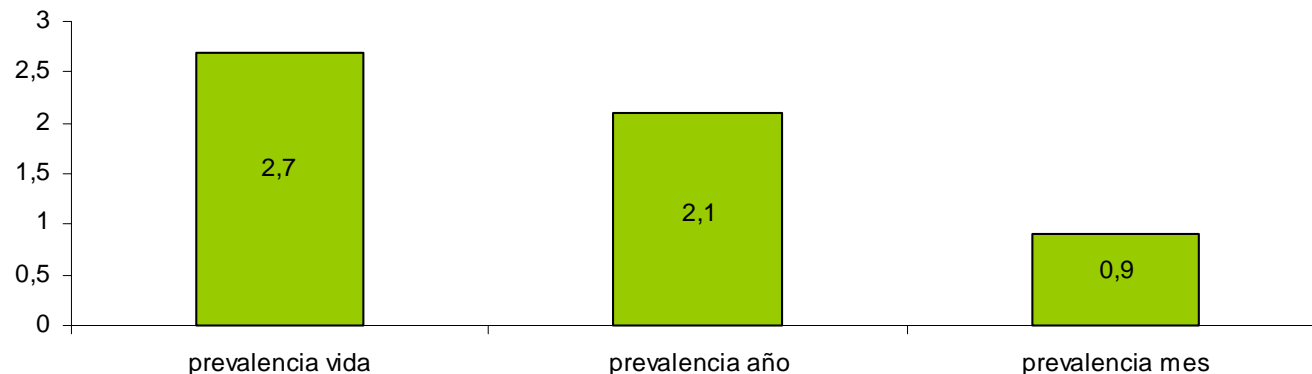
La evidencia muestra que es 10 veces más probable encontrar alto riesgo de consumo problemático de marihuana entre estudiantes con alta frecuencia de consumo (semanal/diario).

1,9% del total de estudiantes

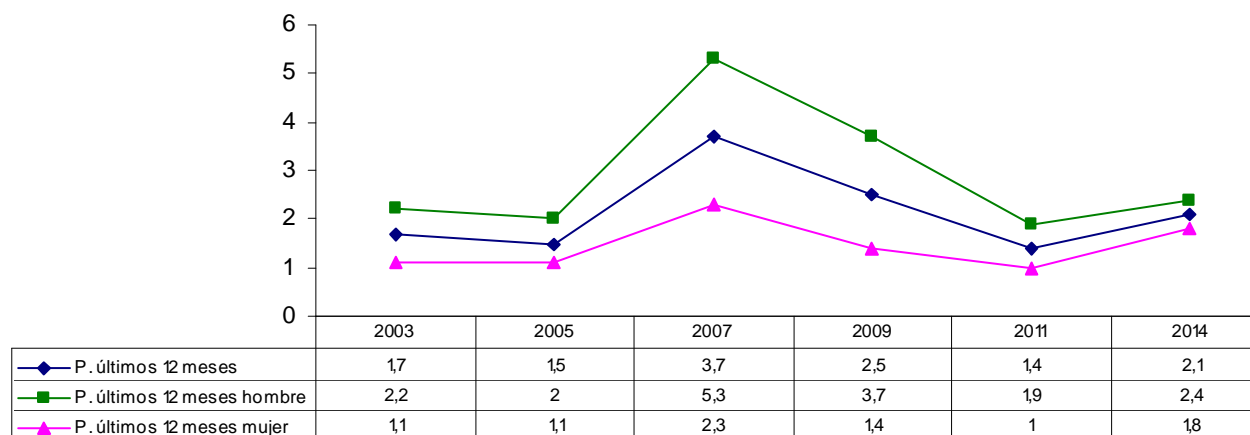
Cocaína



Magnitud del consumo de cocaína. Estudiantes 2014

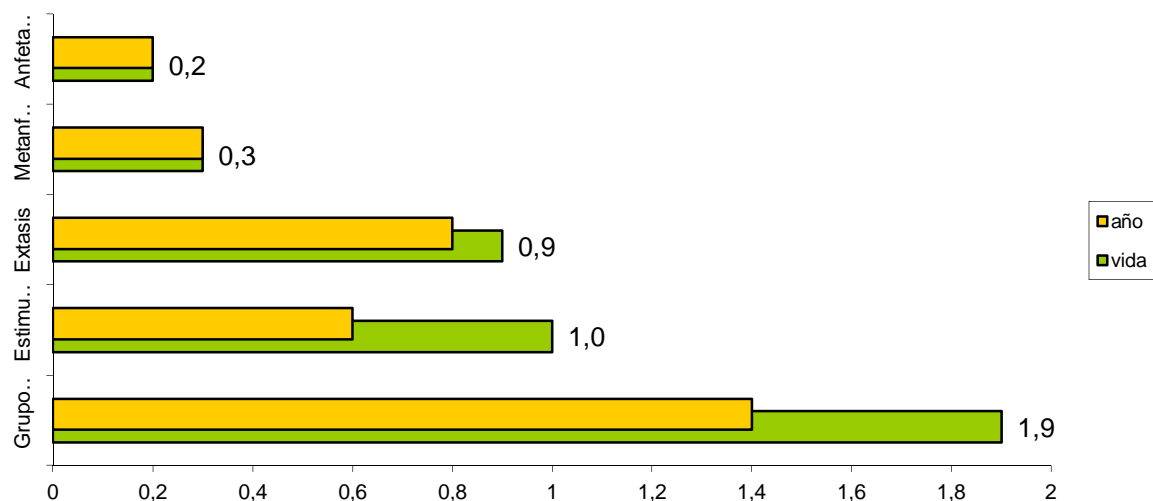


Evolución prevalencia año cocaína según sexo. Estudiantes 2003- 2014.



Otras drogas

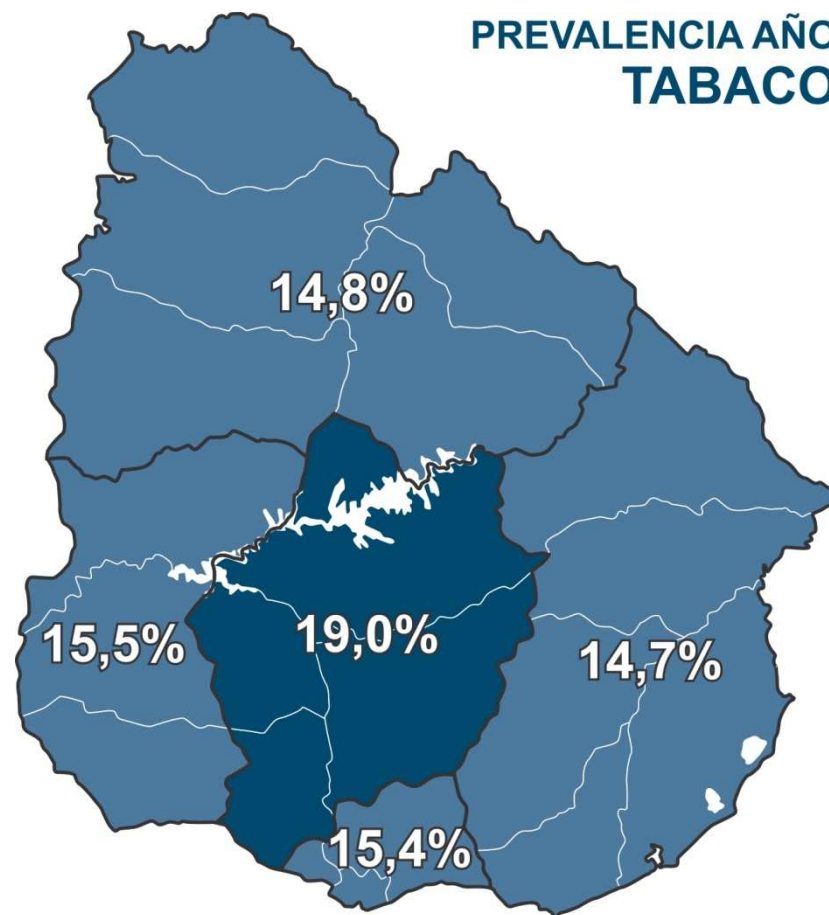
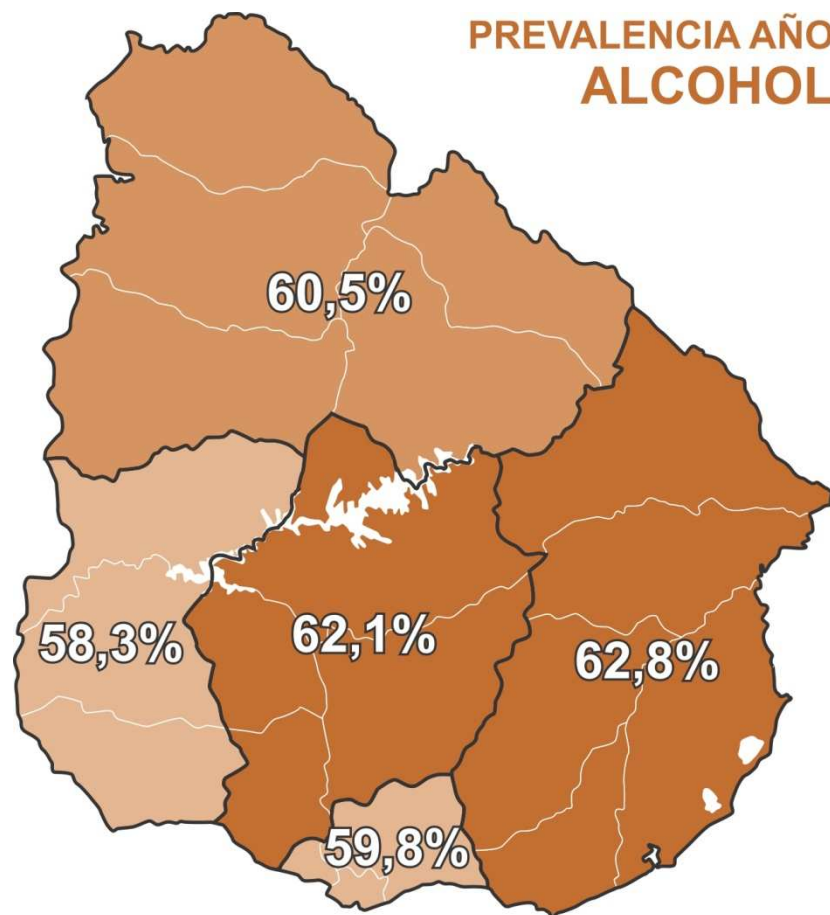
Prevalencia vida y año drogas de síntesis



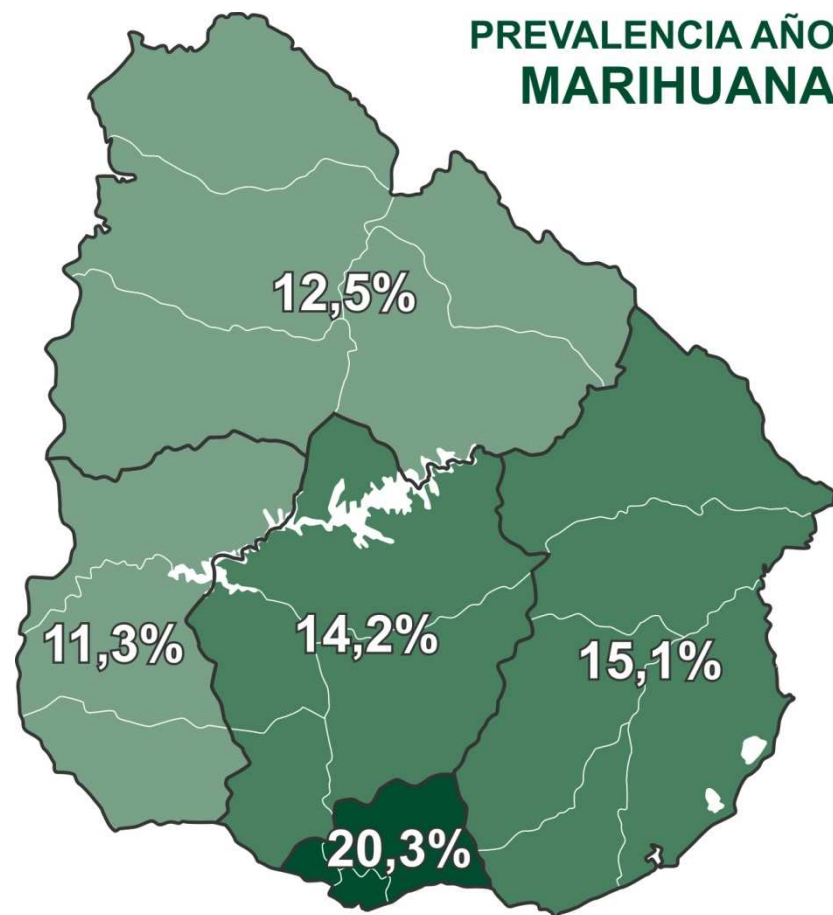
Prevalencia vida y año por sustancias seleccionadas (%)

	vida	año
Alucinógenos	1,8	
Pasta Base	0,9	0,5
Hashis	0,8	0,6

Consumo de alcohol y tabaco según región del país

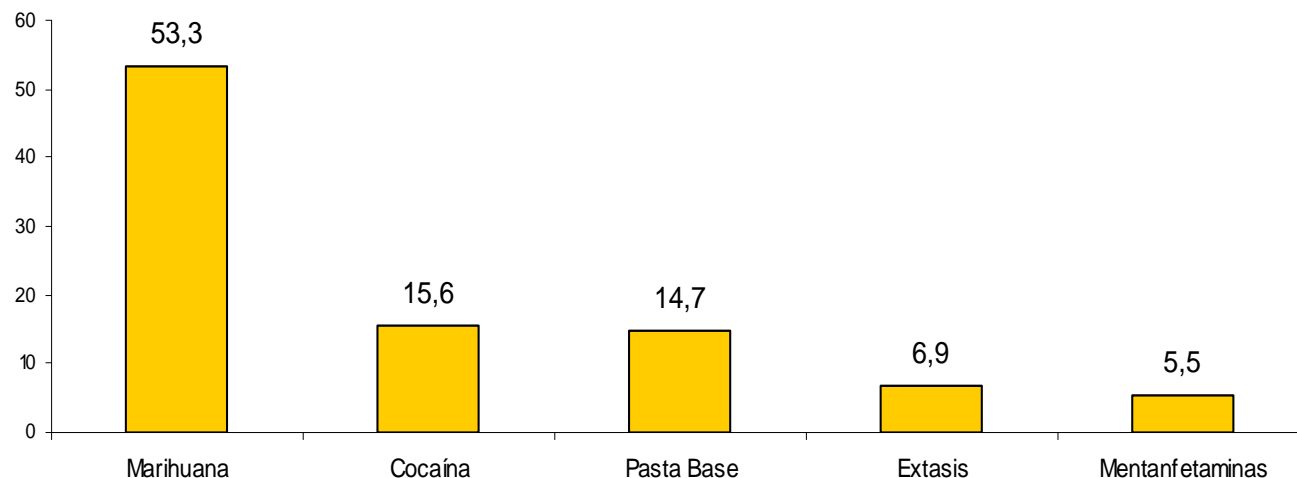


Consumo de marihuana según región del país



Oferta de drogas y disponibilidad percibida

Proporción de estudiantes que considera que es fácil acceder a las drogas, por sustancia



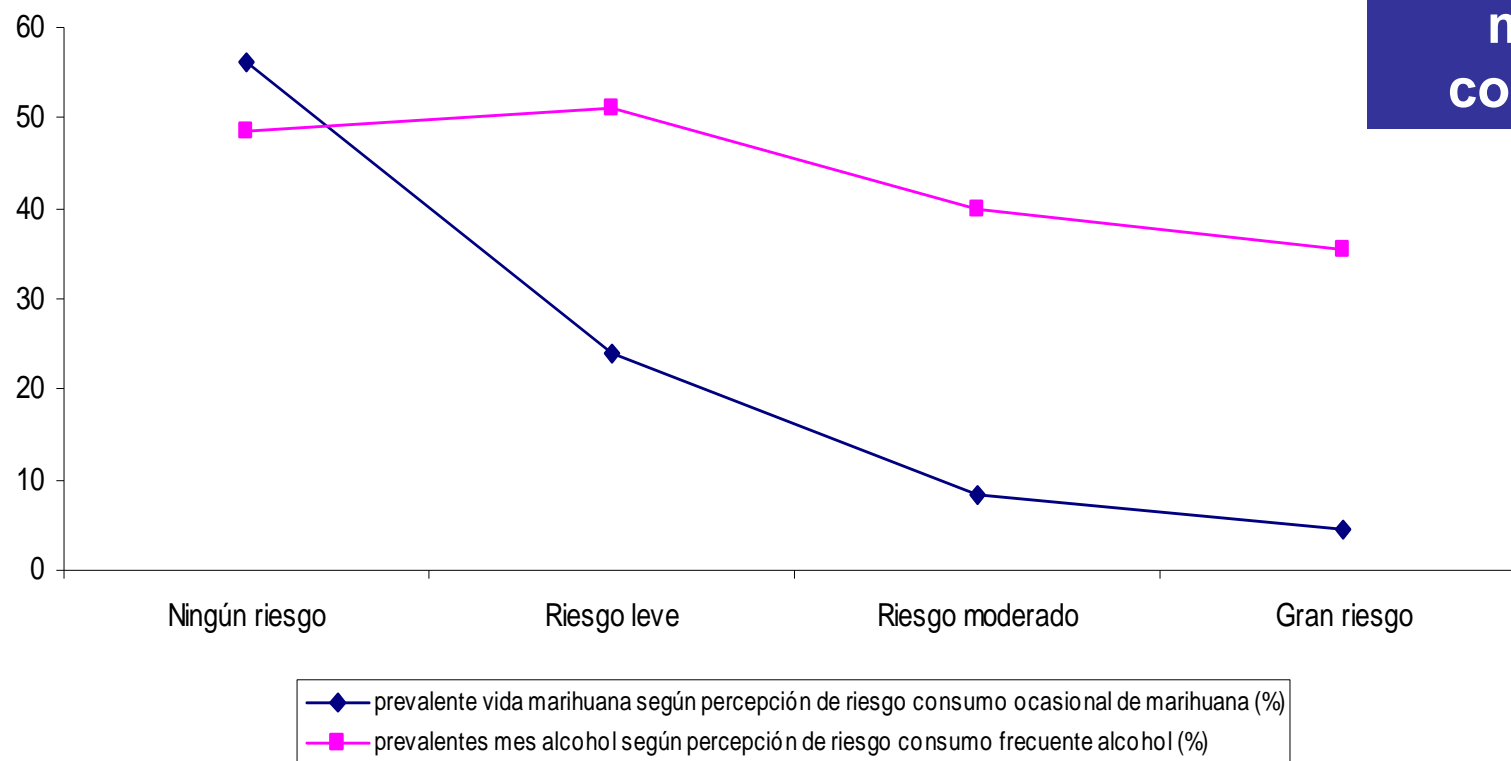
Estudiantes que recibieron alguna oferta de drogas en el último año, según sustancia (%)

Marihuana	31,2
Cocaína	6,1
Pasta Base	2,8
Extasis	3,1
Metanfetaminas	1,2



Percepción del riesgo como factor de protección

Prevalencia vida marihuana y prevalencia mes alcohol según percepción de riesgo



A menor percepción del riesgo mayor consumo





Involucramiento de los padres como factor protector

Consumo de sustancias según involucramiento de los padres (% de estudiantes)		
	Alto	Bajo
Consumo alguna vez en la vida alcohol	70,6	85,1
Consumo en el último mes alcohol	33,8	53,4
Consumo alguna vez en la vida tabaco	20,6	43,6
Consumo en el último mes tabaco	6,6	16,9
Consumo alguna vez en la vida marihuana	14,9	34,8
Consumo en el último mes marihuana	6,6	19,3
Consumo alguna vez en la vida cocaína	1,2	8,9





El impacto de la tolerancia y permisividad de los padres

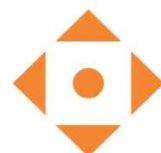
Episodios de Abuso de alcohol en los últimos 15 días según tolerancia de los padres.	
Extremadamente o bastante molesto ante el abuso de alcohol	% estudiantes
ambos padres	48,1
padre o madre	66,2
ninguno de los padres	70,7

Base: consumidores de los últimos 30 días



Muchas gracias por su atención

www.infodrogas.gub.uy



**Observatorio
Uruguayo de
Drogas**

