

Приложение 1
к медицинскому регламенту «Профилактика и сокращение
распространения табачной зависимости» утвержденный
Постановлением Правительства Кыргызской Республики
от «___» _____ 2011 года № ___

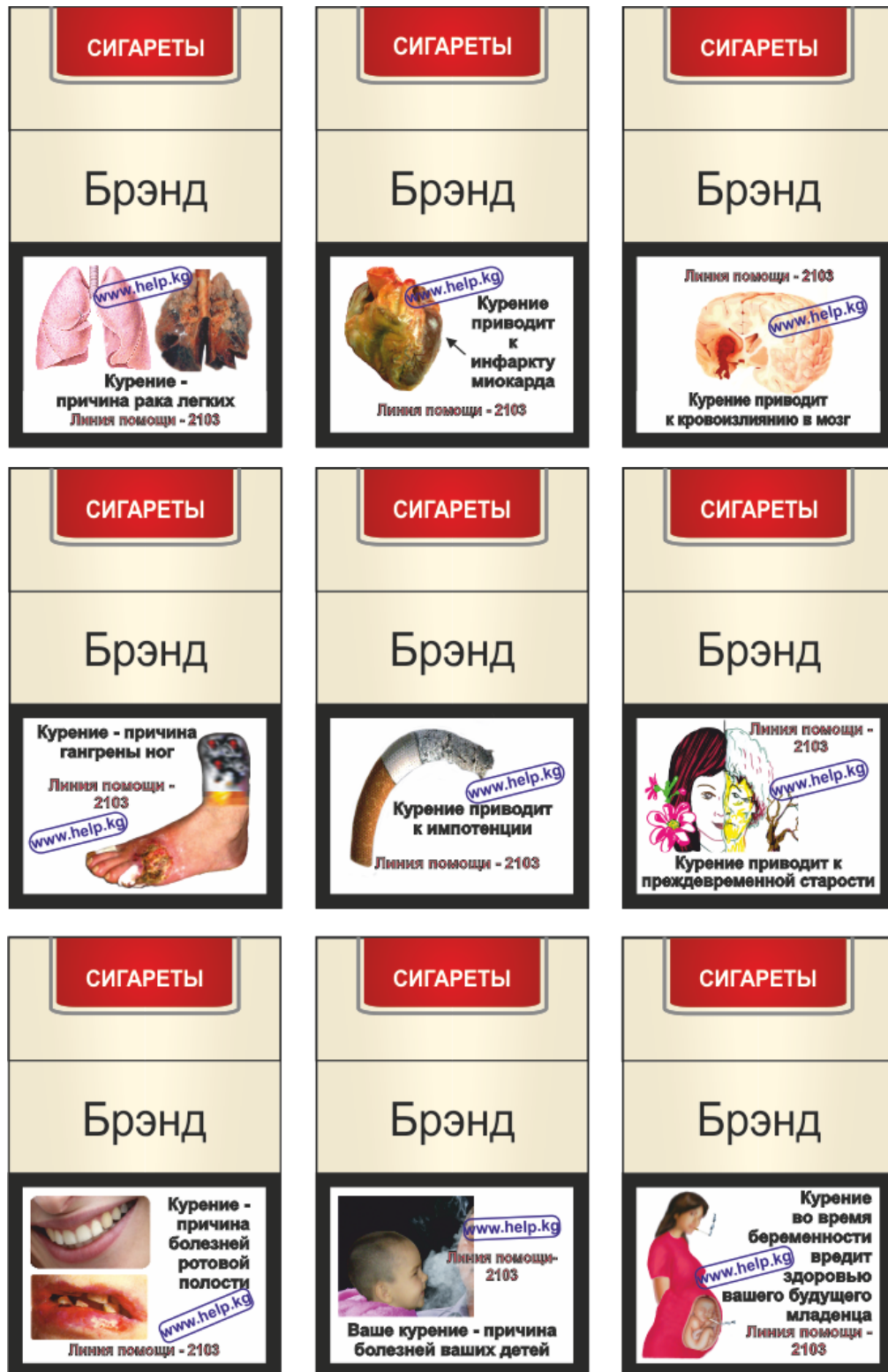
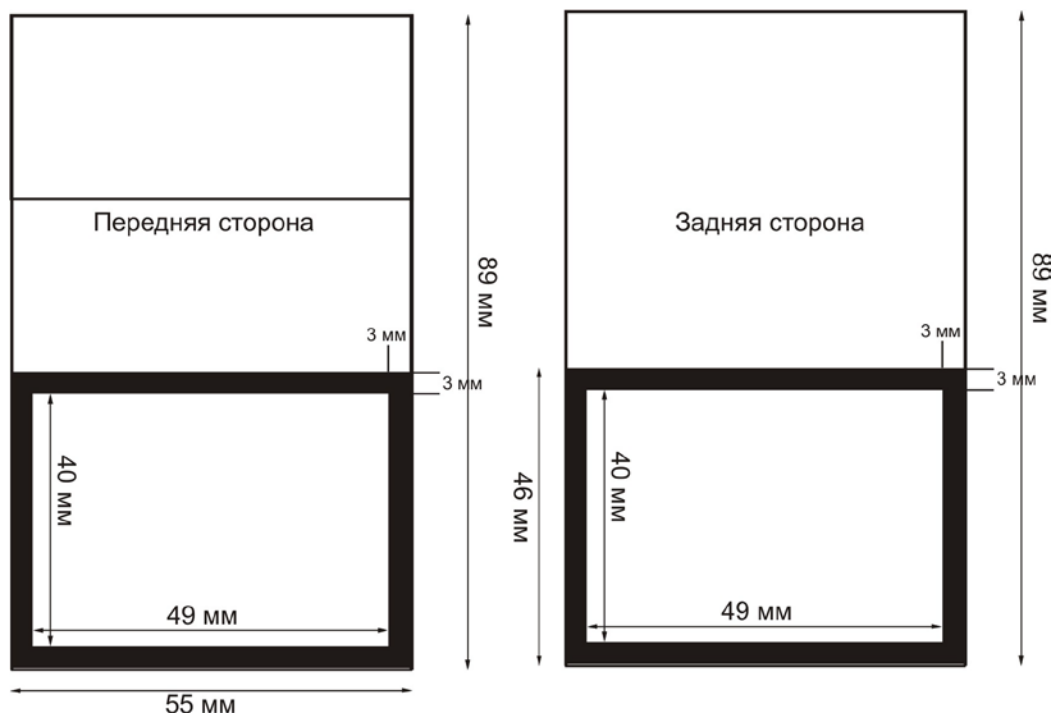


Рис. 1. Эскизы иллюстрированных медицинских предупреждений о вреде потребления табачных изделий и табачного дыма, предназначенные для размещения на пачках табачных изделий



Рекомендуемые размеры: $40 \times 49 = 1958$ мм кв.

Схема 1. Расположение медицинского предупреждения на пачке табачных изделий (например: твердая классическая пачка сигарет с фильтром).

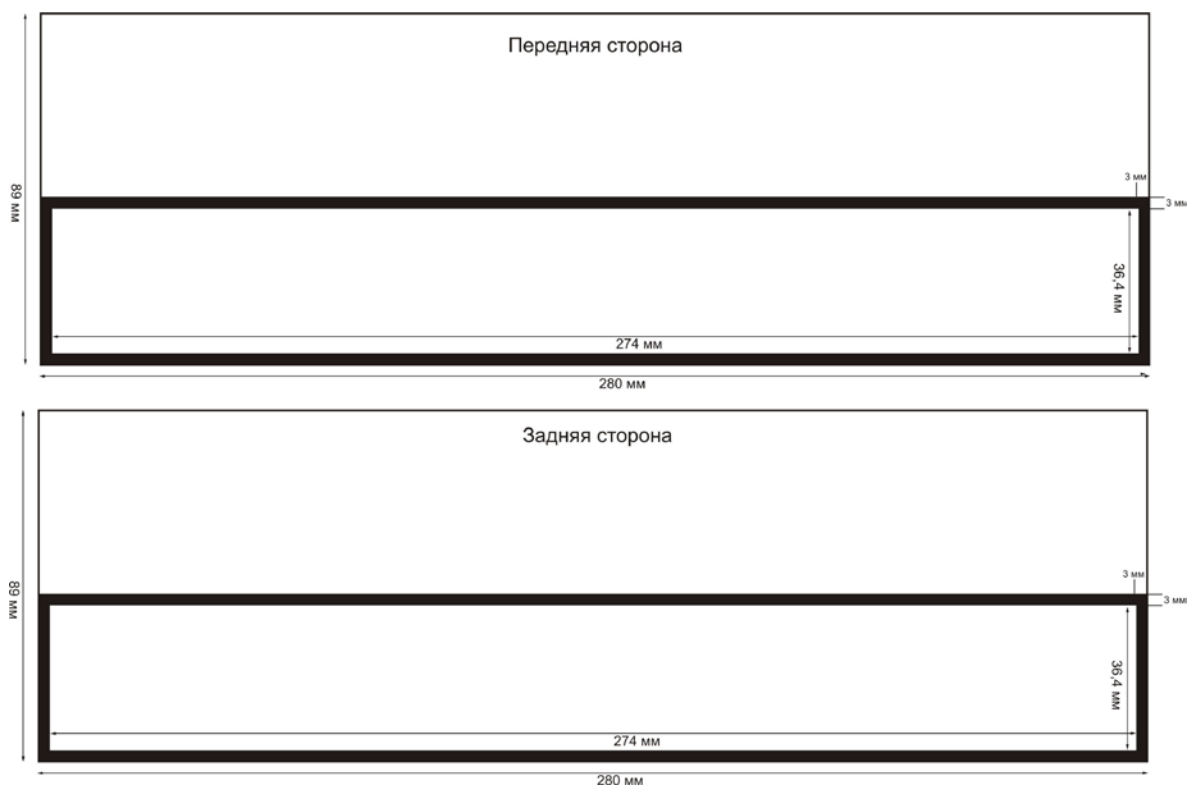
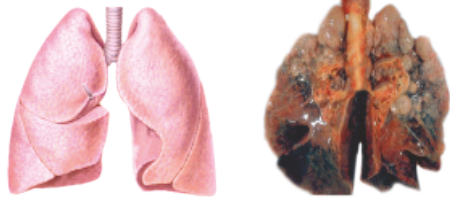


Схема 2. Расположение медицинского предупреждения на упаковке классических сигарет с фильтром

Алдыңкы бет

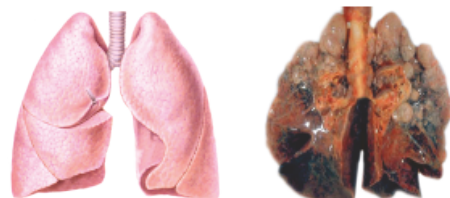


Тамеки тартуу - өпкөнүн рак дартынын себеби

Жардам багыты - 2103

www.help.kg

Задняя сторона



Курение - причина рака легких

Линия помощи - 2103

www.help.kg

Рис. 2. Эскизы иллюстрированных медицинских предупреждений о вреде потребления табачных изделий и табачного дыма, предназначенные для размещения на упаковках табачных изделий