

# Landlæknisembættið

Notkun munntóbaks meðal ungmenna  
Júní 2011

## Framkvæmd

**Lýsing á rannsókn**

Unnið fyrir	Landlæknisembættið
Markmið	Að skoða notkun munntóbaks meðal ungs fólks á aldrinum 16-23 ára og þróun þar á
Framkvæmdartími	11. til 30. júní 2011
Aðferð	Síma- og netkönnun
Úrtak	1200 manns af öllu landinu, 16-23 ára, handahófsvaldir úr Þjóðskrá
Verknúmer	4021161

**Stærð úrtaks og svörun**

Upphaflegt úrtak	1200
Búsettir í útlöndum, veikir eða látnir	97
Endanlegt úrtak	<b>1103</b>
Neita að svara	235
Næst ekki í	271
Fjöldi svarenda	597
Svarhlutfall	<b>54,1%</b>

**Greiningarbreytur**

Kyn	Piltar og stúlkur
Aldur	Tveir aldursflokkar
Búseta	Prír flokkar
Menntun	Tveir flokkar
Vinna eða nám	Prír flokkar
Búsetuform	Prír flokkar
	Einnig eru spurningar greindar innbyrðis

**Reykjavík, 5. júlí 2011****Bestu þakkir fyrir gott samstarf,**

Þórhallur Ólafsson  
Signý Lind Heimisdóttir  
Matthías Þorvaldsson

Allar ábendingar varðandi framsetningu skýrslunnar eru vel þegnar. Vinsamlegast sendið tölvupóst á [abending@capacent.is](mailto:abending@capacent.is) til að koma þeim á framfæri.

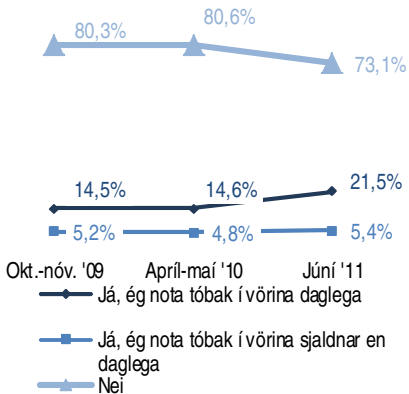


Notar þú tóbak í vörina?

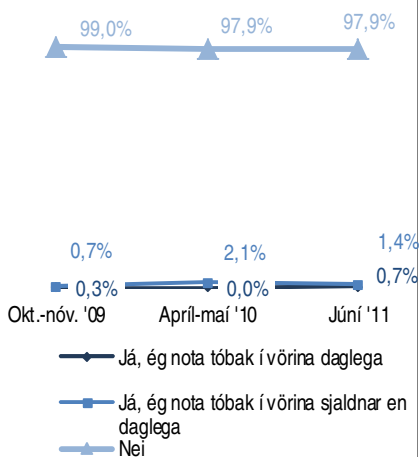
Júní 2011

Svör	Fjöldi	Hlutfall %	Vikmörk +/-
Já, ég nota tóbak í vörina daglega	69	11,6	2,6
Já, ég nota tóbak í vörina sjaldnar en daglega	21	3,5	1,5
Nei, en ég hef notað tóbak í vörina og er hætt(ur) því	70	11,7	2,6
Nei, ég hef aldrei notað tóbak í vörina	436	73,2	3,6
Fjöldi svara	596	100,0	
Tóku afstöðu	596	99,8	
Tók ekki afstöðu	1	0,2	
Fjöldi svarenda	597	100,0	

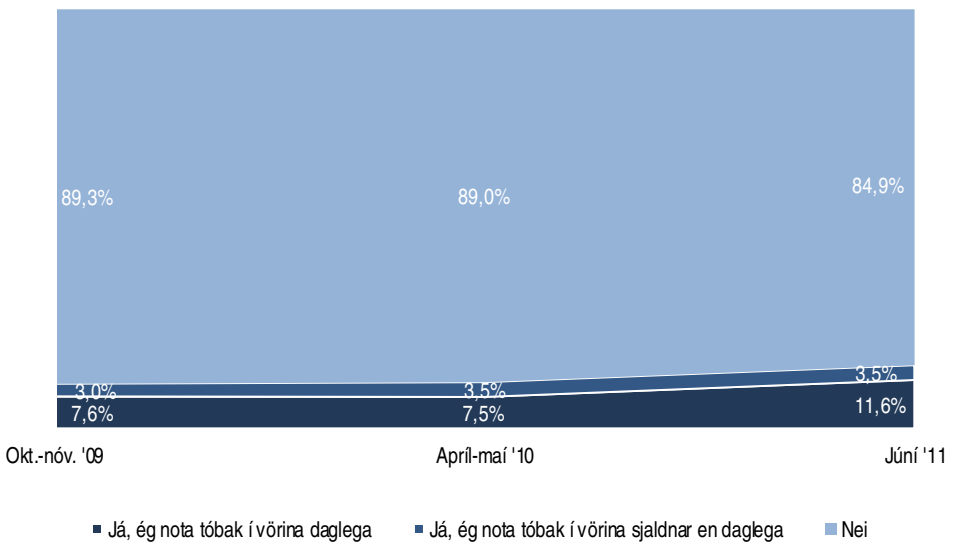
Þróun - Piltar



Þróun - Stúlkur



Þróun



Greiningar

Kyn \*

Kyn	Fjöldi svara	Já, ég nota tóbak í vörina daglega	Já, ég nota tóbak í vörina sjaldnar en daglega	Nei, en ég hef notað tóbak í vörina og er hætt(ur) því	Nei, ég hef aldrei notað tóbak í vörina
Piltar	312	21%	5%	14%	59%
Stúlkur	284	1%	1%	10%	88%

Aldur

Aldur	Fjöldi svara	Já, ég nota tóbak í vörina daglega	Já, ég nota tóbak í vörina sjaldnar en daglega	Nei, en ég hef notað tóbak í vörina og er hætt(ur) því	Nei, ég hef aldrei notað tóbak í vörina
16-19 ára	329	10%	4%	14%	72%
20-23 ára	267	13%	3%	9%	74%

Búseta

Búseta	Fjöldi svara	Já, ég nota tóbak í vörina daglega	Já, ég nota tóbak í vörina sjaldnar en daglega	Nei, en ég hef notað tóbak í vörina og er hætt(ur) því	Nei, ég hef aldrei notað tóbak í vörina
Reykjavík	209	11%	4%	12%	73%
Nágrannasv. félag Rvk	171	11%	2%	12%	75%
Önnur sveitarfélög	215	13%	4%	11%	72%

Menntun

Menntun	Fjöldi svara	Já, ég nota tóbak í vörina daglega	Já, ég nota tóbak í vörina sjaldnar en daglega	Nei, en ég hef notað tóbak í vörina og er hætt(ur) því	Nei, ég hef aldrei notað tóbak í vörina
Í grunnskólanámi/Grúnskólapróf/Viðbót	402	12%	4%	13%	70%
Framhaldsskólapróf/Háskólapróf	192	11%	2%	8%	79%

Vinna eða nám \*

Vinna eða nám *	Fjöldi svara	Já, ég nota tóbak í vörina daglega	Já, ég nota tóbak í vörina sjaldnar en daglega	Nei, en ég hef notað tóbak í vörina og er hætt(ur) því	Nei, ég hef aldrei notað tóbak í vörina
Launþegi	189	17%	4%	14%	65%
Nemi	93	8%	1%	10%	82%
Í námi og vinnu	290	9%	3%	11%	77%

Búsetuform

Búsetuform	Fjöldi svara	Já, ég nota tóbak í vörina daglega	Já, ég nota tóbak í vörina sjaldnar en daglega	Nei, en ég hef notað tóbak í vörina og er hætt(ur) því	Nei, ég hef aldrei notað tóbak í vörina
Foreldrahús	443	11%	4%	14%	72%
Eigið húsnæði	26	12%	8%	4%	77%
Leiguhúsnæði	117	15%	3%	6%	77%

Notar þú innflutt munntóbak eða íslenskt neftóbak í vörina?

Notar þú innflutt munntóbak eða íslenskt neftóbak í vörina?	Fjöldi svara	Já	Nei
Íslenskt neftóbak í vörina	78	78%	22%
Innflutt munntóbak/Ýmist munn- eða neftóbak	12	67%	33%

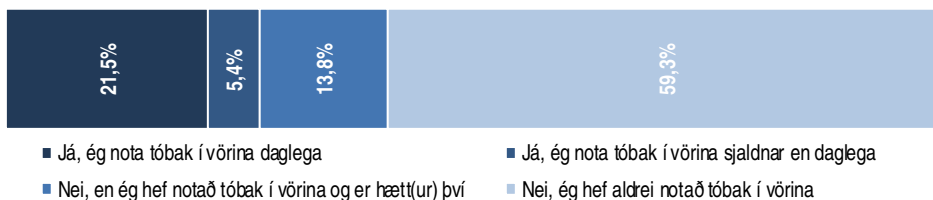
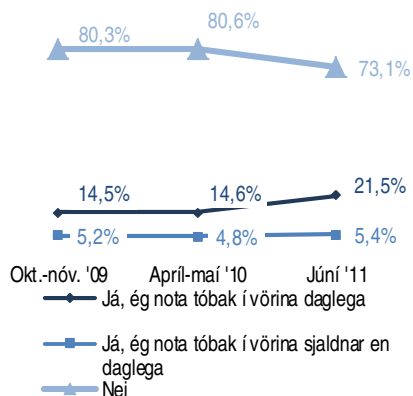
\* Marktækur munur á milli hópa

## Notar þú tóbak í vörina? Piltar

Júní 2011

Svör	Fjöldi	Hlutfall %	Vikmörk +/-
Já, ég nota tóbak í vörina daglega	67	21,5	4,6
Já, ég nota tóbak í vörina sjaldnar en daglega	17	5,4	2,5
Nei, en ég hef notað tóbak í vörina og er hætt(ur) því	43	13,8	3,8
Nei, ég hef aldrei notað tóbak í vörina	185	59,3	5,5
Fjöldi svarenda	312	100,0	

## Þróun - Piltar



## Greiningar

## Kyn

Piltar

## Aldur

16-19 ára

20-23 ára

## Búseta

Reykjavík

Nágrannasv.félög Rvk

Önnur sveitarfélög

## Menntun

Í grunnskólanámi/Grunnskólapróf/Viðbót

Framhaldsskólapróf/Háskólapróf

## Vinna eða nám

Launþegi

Nemi

Í námi og vinnu

## Búsetuform

Foreldrahús

Eigið húsnæði

Leighúsnæði

## Notar þú innflutt munntóbak eða íslenskt neftóbak í vörina?

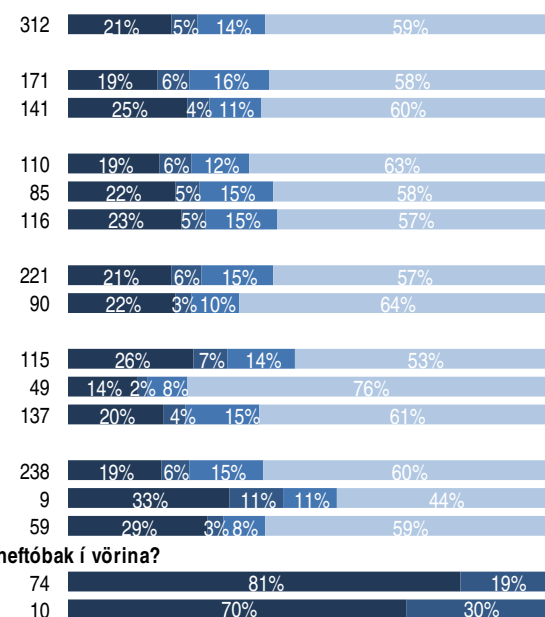
Íslenskt neftóbak í vörina

Innflutt munntóbak/Ýmist munn- eða neftóbak

Ekki er marktækur munur á milli hópa

Fjöldi svara

■ Já, ég nota tóbak í vörina daglega  
 ■ Já, ég nota tóbak í vörina sjaldnar en daglega  
 ■ Nei, en ég hef notað tóbak í vörina og er hætt(ur) því  
 ■ Nei, ég hef aldrei notað tóbak í vörina

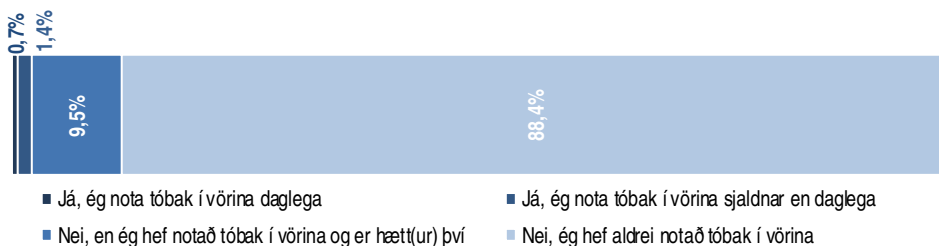
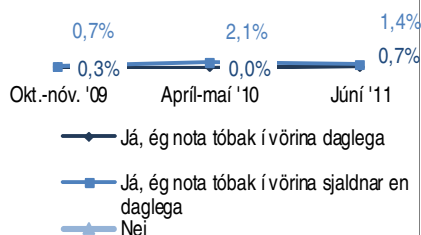


Notar þú tóbak í vörina? Stúlkur

Júní 2011

Svör	Fjöldi	Hlutfall %	Vikmörk +/-
Já, ég nota tóbak í vörina daglega	2	0,7	1,0
Já, ég nota tóbak í vörina sjaldnar en daglega	4	1,4	1,4
Nei, en ég hef notað tóbak í vörina og er hætt(ur) því	27	9,5	3,4
Nei, ég hef aldrei notað tóbak í vörina	251	88,4	3,7
Fjöldi svara	284	100,0	
Tóku afstöðu	284	99,6	
Tók ekki afstöðu	1	0,4	
Fjöldi svarenda	285	100,0	

Þróun -Stúlkur



Greiningar

Kyn

Stúlkur

Aldur

16-19 ára

20-23 ára

Búseta

Reykjavík

Nágrannasv. félag Rvk

Önnur sveitarfélög

Menntun

Í grunnskólanámi/Grunnskólapróf/Viðbót

Framhaldsskólapróf/Háskólapróf

Vinna eða nám

Launþegi

Nemi

Í námi og vinnu

Búsetuform

Foreldrahús

Eigið húsnæði

Leiguhúsnæði

Notar þú innflutt munntóbak eða íslenskt neftóbak í vörina?

Íslenskt neftóbak í vörina

Innflutt munntóbak/Ýmist munn- eða neftóbak

Ekki er marktækur munur á milli hópa

Fjöldi svara

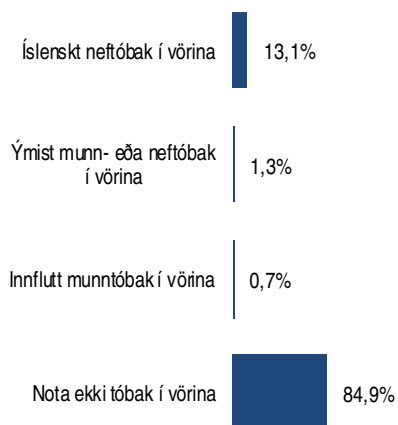
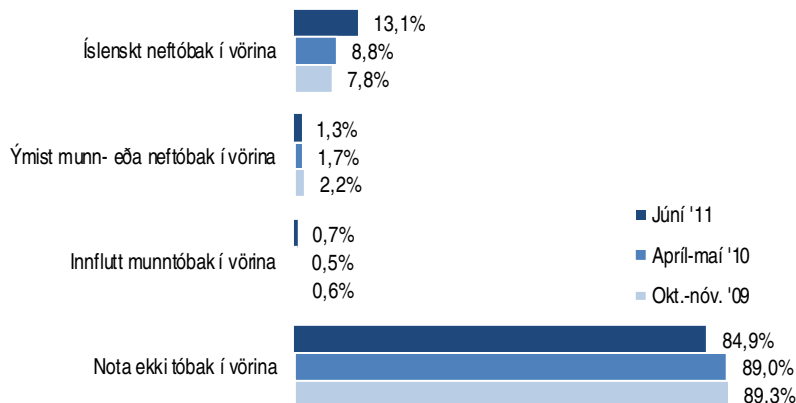
■ Já, ég nota tóbak í vörina daglega  
■ Já, ég nota tóbak í vörina sjaldnar en daglega  
■ Nei, en ég hef notað tóbak í vörina og er hætt(ur) því  
■ Nei, ég hef aldrei notað tóbak í vörina

284	1%	1%	10%	88%
158	1%	1%	11%	87%
126	1%	2%	8%	90%
99	2%	1%	13%	84%
86	8%			92%
99	3%	7%		90%
181	1%	2%	12%	86%
102	1%	1%	6%	92%
74	3%	14%		84%
44	11%			89%
153	3%	7%		91%
205	1%	1%	12%	86%
17	6%			94%
58	2%	3%		95%
4	25%			75%
2		50%		50%

## Notar þú innflutt munntóbak eða íslenskt neftóbak í vörina?

Júní 2011

Svör	Fjöldi	Hlutfall %	Vikmörk +/-
Íslenskt neftóbak í vörina	78	13,1	2,7
Ýmist munn- eða neftóbak í vörina	8	1,3	0,9
Innflutt munntóbak í vörina	4	0,7	0,7
Nota ekki tóbak í vörina	506	84,9	2,9
Fjöldi svara	596	100,0	
Tóku afstöðu	596	99,8	
Tók ekki afstöðu	1	0,2	
Fjöldi svarenda	597	100,0	



## Greiningar

	Fjöldi svara	Nota tóbak í vörina	Nota ekki tóbak í vörina
<b>Kyn *</b>			
Piltar	312	27%	73%
Stúlkur	284	2%	98%
<b>Aldur</b>			
16-19 ára	329	14%	86%
20-23 ára	267	16%	84%
<b>Búseta</b>			
Reykjavík	209	15%	85%
Nágrannasv. félög Rvk	171	13%	87%
Önnur sveitarfélög	215	17%	83%
<b>Menntun</b>			
Í grunnskólanámi/Grunnskólapróf/Viðbót	402	16%	84%
Framhaldsskólapróf/Háskólapróf	192	13%	87%
<b>Vinna eða nám *</b>			
Launþegi	189	21%	79%
Nemi	93	9%	91%
Í námi og vinnu	290	13%	87%
<b>Búsetuform</b>			
Foreldrahús	444	14%	85%
Eigið húsnæði/Leiguhúsnæði	143	17%	83%

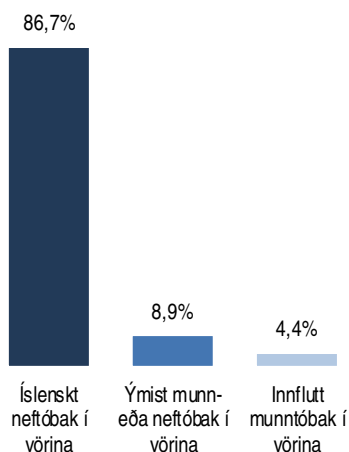
\* Marktækur munur á milli hópa

## Notar þú innflutt munntóbak eða íslenskt neftóbak í vörina?

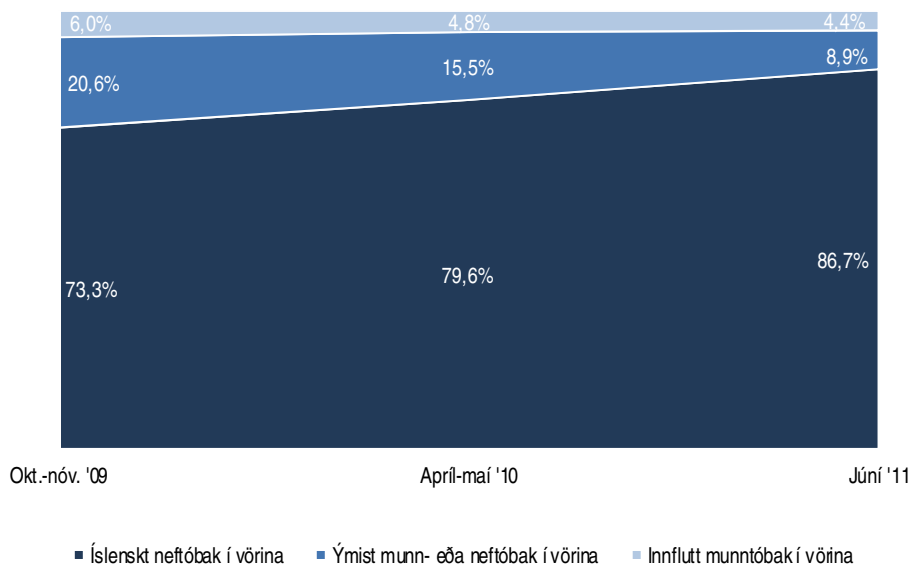
Júní 2011

Svör	Fjöldi	Hlutfall %	Vikmörk +/-
Íslenskt neftóbak í vörina	78	86,7	7,0
Ýmist munn- eða neftóbak í vörina	8	8,9	5,9
Innflutt munntóbak í vörina	4	4,4	4,3
Fjöldi svara	90	100,0	
Spurðir	90	15,1	
Ekki spurðir	507	84,9	
Fjöldi svarenda	597	100,0	

Þeir sem sögðust nota tóbak í vörina (sp. 1) voru spurðir þessarar spurningar.



## Þróun



## Greiningar

	Fjöldi svara	Íslenskt neftóbak í vörina	Innflutt munntóbak/Ýmist munn- eða neftóbak í vörina
<b>Kyn</b>			
Piltar	84	88%	12%
Stúlkur	6	67%	33%
<b>Aldur</b>			
16-19 ára	46	83%	17%
20-23 ára	44	91%	9%
<b>Búseta</b>			
Reykjavík	31	77%	23%
Nágrannasv.félög Rvk	23	91%	9%
Önnur sveitarfélög	36	92%	8%
<b>Menntun</b>			
Í grunnskólanámi/Grunnskólapróf/Viðbót	65	85%	15%
Framhaldsskólapróf/Háskólapróf	25	92%	8%
<b>Vinna eða nám</b>			
Launþegi	40	83%	18%
Nemi	8	88%	13%
Í námi og vinnu	37	89%	11%
<b>Búsetuform</b>			
Foreldrahús	64	88%	13%
Eigið húsnæði/Leiguhúsnæði	25	84%	16%
<b>Notar þú tóbak í vörina?</b>			
Já, ég nota tóbak í vörina daglega	69	88%	12%
Já, ég nota tóbak í vörina sjaldnar en daglega	21	81%	19%
<b>Ekki er marktækur munur á milli hópa</b>			



Svör	Fjöldi	Hlutfall %	Vikmörk +/-
Mjög miklu máli (5)	217	27,6	3,1
Frekar miklu máli (4)	356	45,3	3,5
Hvorki né (3)	133	16,9	2,6
Frekar litlu máli (2)	61	7,8	1,9
Mjög litlu máli (1)	19	2,4	1,1
Miklu máli		72,9	3,1
Hvorki né		16,9	2,6
Litlu máli		10,2	2,1
Fjöldi svara	786	100,0	
Tóku afstöðu	786	99,0	
Tóku ekki afstöðu	8	1,0	
Fjöldi svarenda	794	100,0	
<b>Meðaltal</b>	3,9		
Vikmörk ±	0,1		

**Meðaltal** er reiknað með því að leggja saman margfeldi af vægi svars og fjölda sem velja það svar og deila upp í summuna með heildarfjölda svara. Í töflunni hér fyrir ofan reiknast meðaltal skv. eftirfarandi formúlu:  $[Mjög\ miklu\ máli\ (fj.\ x\ 5) + Frekar\ miklu\ máli\ (fj.\ x\ 4) + hvorki\ né\ (fj.\ x\ 3) + Frekar\ litlu\ máli\ (fj.\ x\ 2) + mjög\ litlu\ máli\ (fj.\ x\ 1)] / Heildarfjöldi\ svara.$  Meðaltalið tekur gildi á kvarðanum 1 til 5.

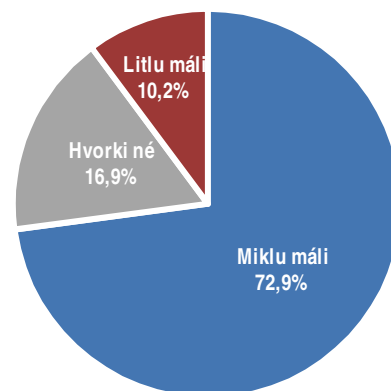
**Staðalfrávik** er algengur mælikvarði á dreifingu svara í kringum meðaltal. Það segir til um hversu lík eða ólík svör þátttakenda viðspurningu eru. Hátt staðalfrávik ber að túlka þannig að svör þátttakenda séu ólík en lágt staðalfrávik þannig að svörin séu lík.

## Töflur

Niðurstöður fyrir hverja spurningu eru settar fram í töflum og myndum. Hver spurning er efst á hverri blaðsíðu og nafnið á því sem hún á að mæla er sett fyrir ofan hverja töflu. Í töflunni er hægt að sjá svörþátttakenda og hve margir þeirra tóku ekki afstöðu til þessarar spurningar eða voru ekki spurðir. Í töflunni hér til hliðar má sjá að rétt tæp 28% þátttakenda telja það sem spurt var um skipta mjög miklu máli og ríflega 45% frekar miklu. Ef teknir eru saman þeir sem segja þetta skipta „frekar miklu“ og „mjög miklu“ þá gefur það naumlega 73%.

## Vikmörk

Til að geta áttað sig betur á niðurstöðum rannsóknar er nauðsynlegt að skilja hvað vikmörk eru. Vikmörk eru reiknuð fyrir hverja hlutfallstölu og meðaltöl og ná jafn langt upp fyrir og niður fyrir töluna nema ef vikmörkin fara niður að 0% eða upp að 100%. Oftast er miðað við 95% vissu. Segja má með 95% vissu að niðurstaða sem fengin er úr rannsókn lægi innan þessarar vikmarka ef allir í þýðinu væru spurðir. Dæmi: segja má með 95% vissu að hefðu allir í þýði verið spurðir, hefðu á bilinu 24,5% til 30,7% (27,6% +/- 3,1%) þeirra sagt að þetta skipti mjög miklu máli. Í framhaldi af þessu er hægt að bera saman svarmöguleikana. Ef vikmörkin skarast ekki er munur á þeim marktækur. T. d. væri hægt að segja með 95% vissu að marktækt fleiri einstaklingar teldu það sem spurt var um skipta frekar miklu máli en mjög miklu máli.



## Myndir

Í myndum er reynt að draga saman helstu niðurstöður þannig að auðvelt sé fyrir lesandann að átta sig á hvað sé markverðast hverju sinni. Ennfremur er oft gerð greining á hverri spurningu eftir öðrum greiningarbreytum í könnuninni. Má þar nefna kyn, aldur, búsetu, menntu og aðrar spurningar í sömu könnun. Hér fyrir neðan má sjá greiningu eftir kyni og aldri þátttakenda. Þar sést að ekki er munur á meðaltölum eftir kyni en hins vegar er munur eftir aldri þátttakenda. Hér skiptir það sem spurt var um þá sem eldri eru meira máli en þá sem yngri eru.

## Greiningar

	Fjöldi	Mjög miklu	Frekar miklu	Í meðal-lagi	Frekar litlu	Mjög litlu	Meðaltal
<b>Kyn</b>							
Karlar	396	28,8%	43,7%	17,2%	7,1%	3,3%	3,9
Konur	390	26,4%	46,9%	16,7%	8,5%	1,5%	3,9
<b>Aldur *</b>							
16-24 ára	166	22,1%	44,8%	16,3%	12,8%	4,0%	3,7
25-34 ára	159	22,6%	42,8%	16,4%	13,8%	4,4%	3,7
35-44 ára	164	25,0%	42,1%	24,4%	7,3%	1,2%	3,8
45-54 ára	136	30,1%	47,8%	15,4%	5,1%	1,5%	4,0
55-75 ára	161	32,3%	48,4%	11,8%	4,3%	3,1%	4,0

\* Marktækur munur á meðaltölum hópa

## Marktekt

Algengur misskilningur er að ef niðurstaða tölfraeðiprófs er ekki tölfraeðilega marktæk þá sé ekkert að marka þá niðurstöðu. Það er rangt, því eina merking tölfraeðilegrar marktæktar fæst í því hvort hægt sé að alhæfa mun í úrtaki yfir á þýði.

Við úrvinnslu á niðurstöðum eru alla jafna notuð tölfraeðipróf sem greina hvort munur á tilteknum hópum sé tölfraeðilega marktækur eða ekki. Í flestum tilfellum er einhver munur á öllum hópunum sem athugaðir eru. Þar sem einungis er verið að vinna með úrtök eru marktæktarpróf notuð til að meta hvort hægt sé að staðhæfa hvort einhver munur sé einnig í því þýði sem úrtakið var dregið úr (dæmi um þýði: Allir Íslendingar á aldrinum 18-69 ára). Ef niðurstaða er ekki tölfraeðilega marktæk er ekki hægt að staðhæfa að einhver munur sé á tilteknum hópum í þýði þrátt fyrir að munur sé á þeim í úrtakinu. Ef niðurstaða er tölfraeðilega marktæk má álykta sem svo að munur sé á þessum hópum í þýðinu.