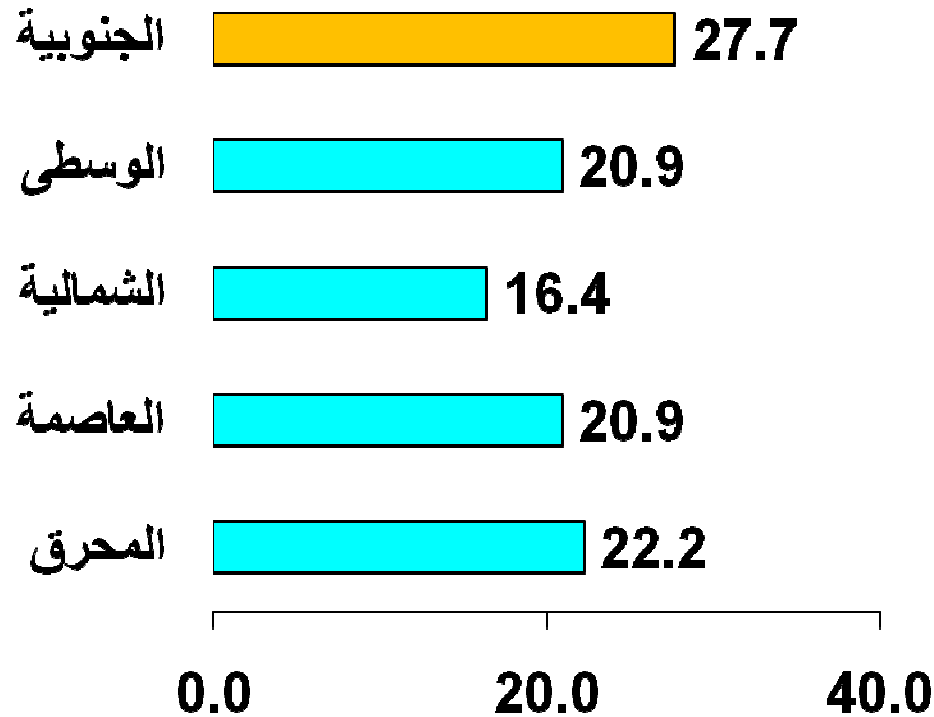


## نسبة انتشار التدخين في البحرين

- وعليه فقد بلغت نسبة تدخين أي نوع من التبغ **19.9%**، حيث كانت النسبة بين الذكور **33.4%** وبين الإناث **7%**.
- بلغت نسبة تدخين السجائر أو السيجار **14.7%**، حيث كانت النسبة بين الذكور **28.7%** وبين الإناث **1.3%**.
- بلغت نسبة تدخين الشيشة أو الأرجيلة **8.4%** حيث كانت النسبة بين الذكور **10.8%** وبين الإناث **6.1%**.

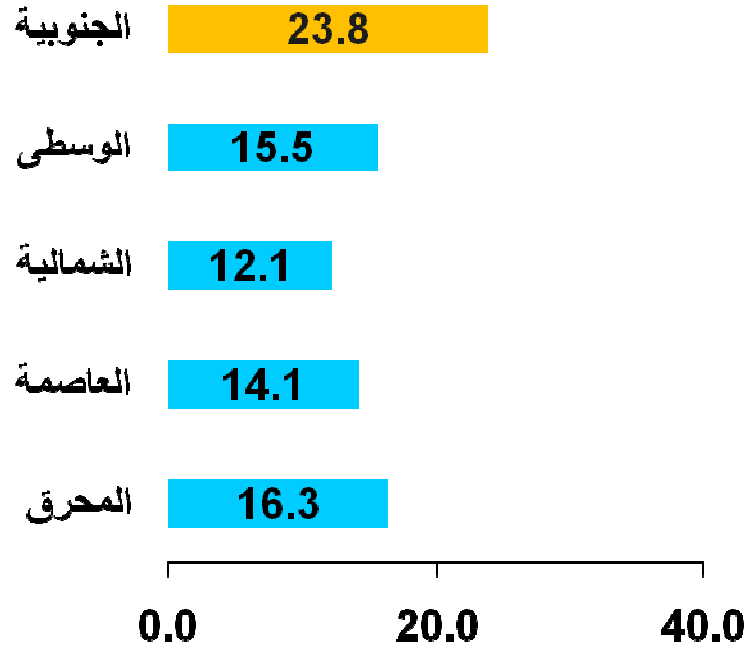
# نسبة انتشار التدخين (جميع أنواع التبغ) - المحافظات



المعدل العام

%19.9

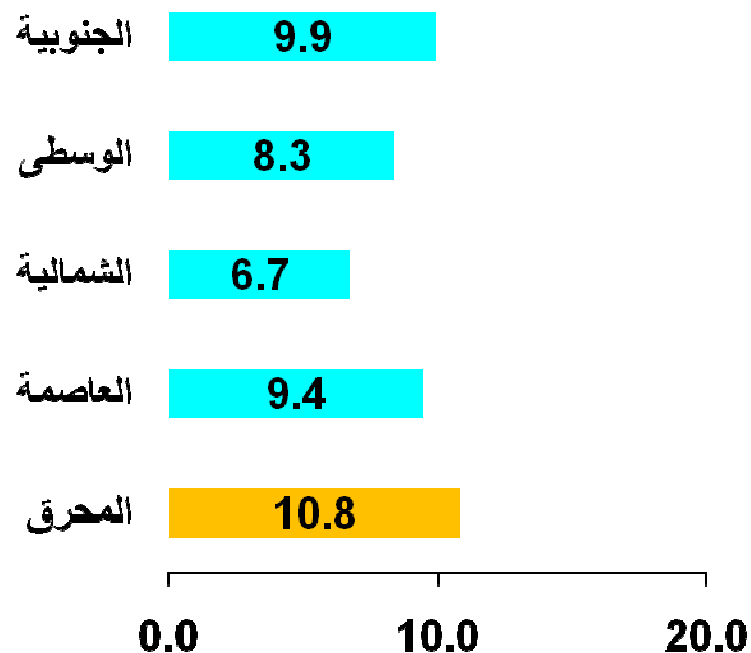
# نسبة انتشار التدخين (السجائر أو السيجار) - المحافظات



المعدل العام

14.7%

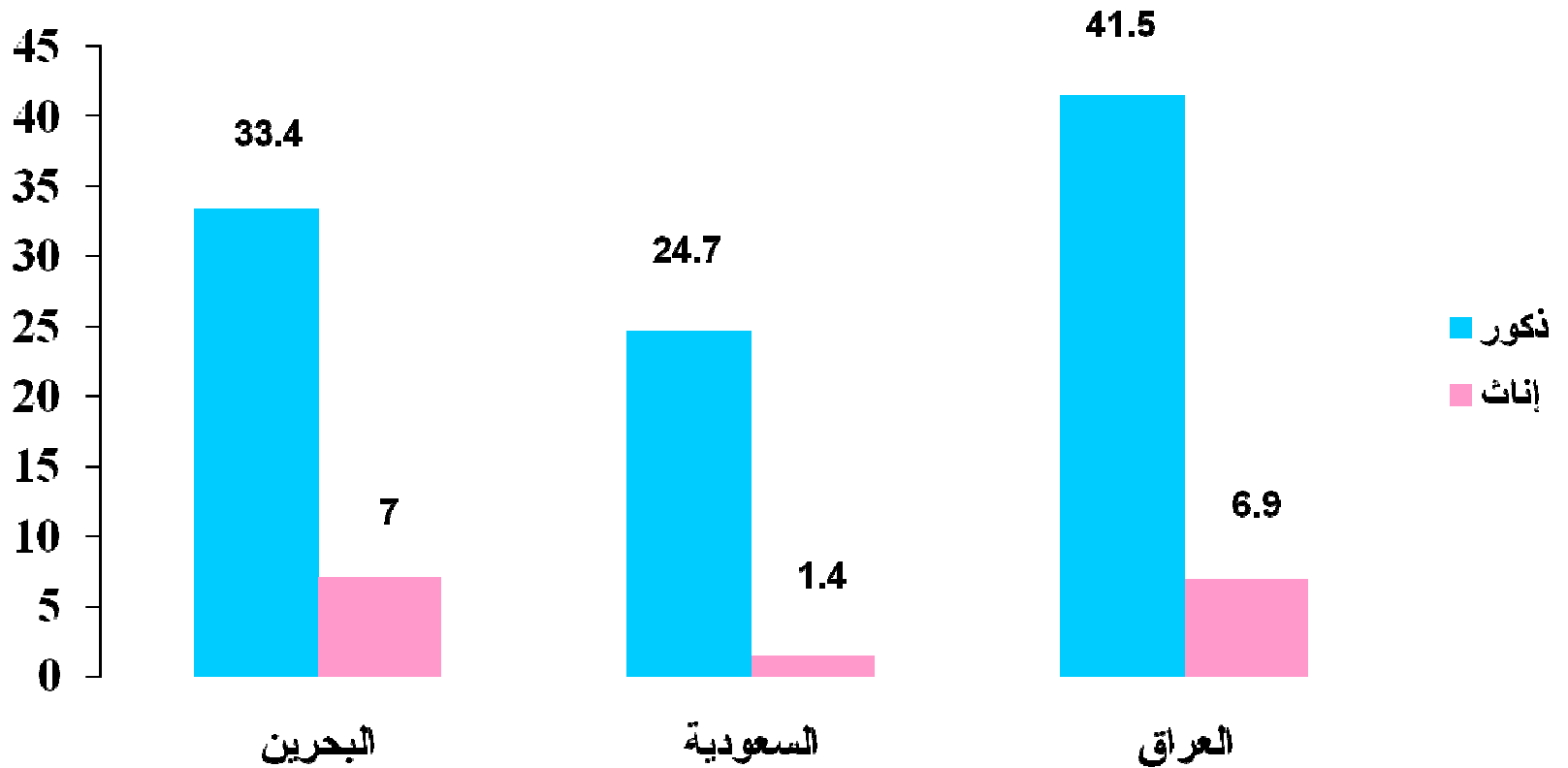
## نسبة انتشار التدخين (الشيشة أو الأرجيلة) - المحافظات



المعدل العام

8.4%

## نسبة انتشار التدخين - دول مجلس التعاون الخليجي



## المسح الوطني للأمراض المزمنة وعوامل الخطر

- أجري المسح الوطني (٢٠٠٧) على عينة من البحرينيّين البالغة أعمارهم من **٢٠ إلى ٦٤** سنة. وكان عدد المستهدفين ٢٠٣٧ شخص من الذكور والإناث، استجاب منهم ١٧٦٩ شخص أي **٨٦,٨ %**.
- أهم مؤشرات المسح هي  
نسبة انتشار عوامل الخطورة للأمراض المزمنة **كالتدخين والسمنة** و**قلة الحركة** و**قلة أكل الفواكه والخضروات** ، بالإضافة إلى نسبة ارتفاع **ضغط الدم** وارتفاع نسبة **السكر والدهون** في الدم .